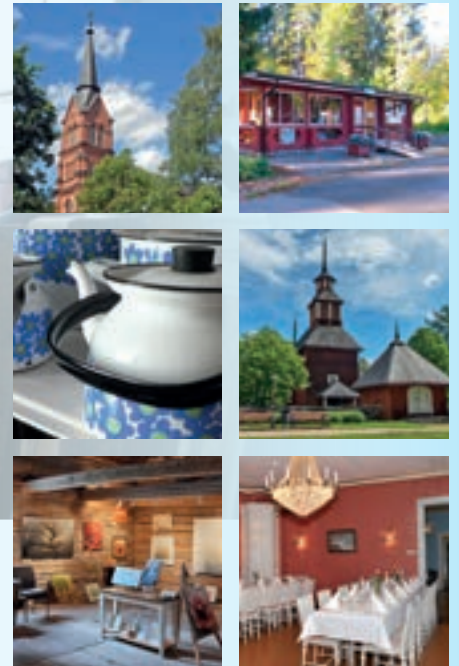


# Ryhmä- matkalle Keuruulle!

2017 - 2018





## Vanhan Keuruun kesäinen kulttuuripäivä

► Lyhyt 44,80€ / henkilö

**VARAUKSET:** Pappilan Pidot Oy, puh. 0400 663 689, pappilanpidot@pappilanpidot.fi [www.vanhakeuruu.fi](http://www.vanhakeuruu.fi)

- Henkilömäärä minimi 20 henkeä
- Paketin kesto noin 4,5 tuntia.
- Pitkät 6 tunnin paketti hinta 50,80 €

- Herkullinen kesälounas ja pappilan esittely Keuruun vanhassa pappilassa
- Ostosmahdollisuus Annulin Putiikissa ja Tiltaltti Shopissa sekä tuliaislahja retkeläisille
- Iltapäiväkahvit Pappilan Tavernassa

- Tutustumisen draamaoppaan sisäpiika Kaisan opastuksella mm. Keuruun vanhaan kirkkoon, rautatieaseman näyttelyyn, Maa-laisvakkaan ja Keuruun museon näyttelyyn

## Opastukset

- **Keuruun vanha kirkko;** draamaopastus 45 min. Hinta 54€ / vl 70€
- **Keuruun vanha kirkko;** opastus 35 min. Hinta 40€ / vl 70€  
+ **Kirkkoraha** 4€/hlö (sis. alv 10%) (ryhmä min. 20 hlö)
- **Keuruun kirkko;** opastus 35 min. Hinta 40€ / vl 70€ (ei pääsymaksua)
- **Pihlajaveden erämaakirkko;** opastus (sis. oppaan matkat) 67€/ vl 92€ (ei pääsymaksua)
- **Pihlajaveden erämaakirkko;** opastus ryhmän kyydillä 40€ / vl 70€ (ei pääsymaksua)
- **Olavi Paavolaisen huvila** Pekanniemi, opastus 54€ (alv 24%) + pääsymaksu 4€/hlö (alv 10%)

- **Kirjailijakoti Vuorela;** opastus n. tunti. Hinta 54€ / vl 70€  
+ **Pääsymaksu**, 4€/hlö alv 0 % (ryhmä 20 hlö)
- **Kiertoajelu** 1 tunti ryhmän bussilla; hinta 54€ / vl 85€
- **Kiertokävely** 1 tunti Vanhan Keuruun alueella (ei käyntiä kohteissa) 54€ / vl 85€

Opastushinnat sisältävät alv 24%

### VARAUKSET

Eila Luopakka, puh. 050 366 3029, eila.luopakka@kameleontti.fi [www.kameleontti.fi](http://www.kameleontti.fi)

## Keuruun museo

Keuruun museon kesänäyttely 2018 esittelee kolme kuvanveistäjää Keski-Suomesta: **Timo Hannunen, Panu Koskimies, Martti Virtanen**

Keuruun museo 19.5. – 22.9.2018  
Hinta ryhmälle 3 eur/hlö, sisältää sisäänpääsyn ja opastuksen 15–20 min.

- Näyttelyjä ympäri vuoden, talvella vapaa sisäänpääsy; kts. näyttelyt [www.keuruunmuseo.fi](http://www.keuruunmuseo.fi)

**TIEDUSTELUT:** Keuruun museo, puh. 040 965 5597, [museo@keuruu.fi](mailto:museo@keuruu.fi) [www.keuruunmuseo.fi](http://www.keuruunmuseo.fi)

## Gallen-Kallelan ja Serlachiuksen jäljillä Keuruulla (1 vrk)

- Hinta yöpymisineen 102€ / henkilö
- Hinta 30 hlö ryhmälle, kysy tarjous pienemmälle ryhmälle

- Herkullinen lounas noutopöydästä alku-, pää-, ja jälkiruokineen Keuruun vanhassa pappilassa
- Pappilan historian esittely
- Ostosmahdollisuus Annulin Putiikissa ja Tiltaltti Shopissa sekä kesällä alueen aitoissa

- Pappilan sisäpiika Kaisan draamallinen kiertokävely tai -ajelu tai draamaopastus Keuruun vanhassa kirkossa (kirkkoon kirkkoraha lisäksi 2€/hlö)
- Päivällinen Hotelli Keurusselässä

- Majoitus, tanssilippu ja aamiainen Hotelli Keurusselässä (tähtitanssi-iltoina 8 € lisämaksu)
- Aamupalan jälkeen Serlachius-museo Göstan opastettu kierros Mäntässä.

**VARAUKSET:** Pappilan Pidot Oy, puh. 0400 663 689, pappilanpidot@pappilanpidot.fi [www.pappilanpidot.fi](http://www.pappilanpidot.fi) • [www.vanhakeuruu.fi](http://www.vanhakeuruu.fi)

Hotelli Keurusselkä, puh. 014 75100, [myynti@hotellikeurusselka.fi](mailto:myynti@hotellikeurusselka.fi) • [www.hotellikeurusselka.fi](http://www.hotellikeurusselka.fi)





## Virkistysloma Keuruselän upeissa järvimaisemissa

► **Hinta alk. 139 € / henkilö**

• **Ryhmän minimikoko 20 henkilöä**

Kahden vuorokauden puolihoitopakettiin sisältyy myös kylpylän piristävät poreet sekä ohjattu ohjelma, joka räätälöidään teidän ryhmällemme sopivaksi.

Saatavuus ympäri vuoden.

### **VARAUKSET MOLEMPIIN PAKETTEIHIN:**

Hotelli Keuruselkä, puh. 014 75100,  
myynti@hotellikeuruselka.fi,  
[www.hotellikeuruselka.fi](http://www.hotellikeuruselka.fi)



## Päivätanssit & lounas- tarjous ryhmille

► **Tanssiliput 5–10 € / henkilö**  
► **Lounastarjous 10 € / henkilö**

Tarjous on voimassa ennakkovarauksella vähintään 10 henkilön ryhmille

Mainion suosion saavuttaneet Keuruselän päivätanssit pyörähdellään syksystä keväeseen lähes joka viikko. Ennen tansseja katamme lounaan, johon sisältyy salaattipöytä, keittolounas, leivät, levitteet, kotoiset ruokajuomat ja kahvi.

Tanssikalenteri osoitteessa  
[www.hotellikeuruselka.fi/tanssit](http://www.hotellikeuruselka.fi/tanssit)



## Kirkkokierros Keski-Suomessa

► **Hinta alk. 35 €/henkilö**

Keski-Suomen alueella on lähes 60 kirkkoa, joiden joukosta löytyy muutama kansallisesti ja kansainvälisestikin merkittävä kirkko. Ryhmille järjestettävällä kirkkokierroksella tutustumme näistä kolmeen: Petäjäläven vanhaan kirkkoon, joka on merkitty UNESCO:n maailmanperintöluetteloon pohjoismaisen puukirkkoarkkitehtuurin ja hirsirakentamistaidon perinteen edustajana, Keuruun vanhaan kirkkoon, joka on Keski-Suomen vanhin jäljellä oleva kirkkorakennus ja Pihlajäläven metsän keskelle rakennettuun Erämaakirkkoon.

– Sisältää linja-auton ja opastukset  
– Ryhmän minimikoko 40 henkeä

**VARAUKSET:** Matka-Töysä  
puh. (014) 3364 120, [keuruu@matkatoysa.fi](mailto:keuruu@matkatoysa.fi)



## Vanhan kirkon kiehtovat kuvat

► **6 € / henkilö**

• **sisältää kirkkorahan ja opastuksen**

Tutustuminen oppaan johdolla Keuruun vanhan kirkon kuviin ja niiden symboliikkaan. Miksi kirkon katossa on kaksipäinen kameli? Miksi paholainen istuu veneessä?

Opastuksessa kuulet nämä ja monet muut tarinat kuvien taustoilta.

– Ryhmän minimikoko 20 henkeä

Kesto n. 30 min

**Varaukset:** Keuruun museo,  
puh. 040 965 5597, [museo@keuruu.fi](mailto:museo@keuruu.fi)  
[www.keuruunmuseo.fi](http://www.keuruunmuseo.fi)



## Pappilan piian parhaat pidot

► **20,50 € / henkilö**

• **Tilauksesta ryhmällesi ympäri vuoden!**

– Herkullinen lounas noutopöydästä alku-, pää-, ja jälkiruokineen Keuruun vanhassa pappilassa  
– Pappilan historian esittely  
– Ostosmahdollisuus Annulin Putiikissa ja Tiltalti Shopissa sekä kesäaikaan alueen aitoissa.

Veloituksetta ryhmällesi halutessanne myös Annulin Putiikin tyylivinkit vaikkapa kahvittelun lomassa!

**VARAUKSET:**  
Pappilan Pidot Oy, puh. 0400 663 689,  
[pappilanpidot@pappilanpidot.fi](mailto:pappilanpidot@pappilanpidot.fi)  
[www.pappilanpidot.fi](http://www.pappilanpidot.fi)



## Siipiras- laiva Elias Lönnrot

Koe aidon siipiraslaivan leppoisaa risteilyä Keuruselän aalloilla. Laiva liikennöi tilauksesta Keuruun keskustan Ahtolan sataman, Camping Nyysänniemen ja Hotelli Keuruselän laituriin touko-syyskuun ajan. Lisäksi laivalla on mahdollisuus risteillä Mäntän Myllyrannan laivalaituriin.

Katso kesän 2018 aikataulun mukaiset risteilyt kotisivuiltamme. Pyydä tarjous tilausajostamme tarjoiluineen!

**Varaukset:** Keuruun matkailutoimisto,  
puh. 040 572 5640, [matkailu@keuruu.fi](mailto:matkailu@keuruu.fi)  
[www.visitkeuruu.fi/siipiraslaivaeliaslonnrot](http://www.visitkeuruu.fi/siipiraslaivaeliaslonnrot)

## Maalaisretket Riihon kylään



### Retki Himmaanhuipulle

► Hinta: alk. 28€/henkilö (sis.alv),  
minimi 30 hengen ryhmille

- Keittolounas Riihon Majatalossa höystettynä talon tarinoilla
- Opastettu käynti Himmaanhuipun näköalatornissa
- Kahvit ja yhteislaulut kylän muusikoiden johdolla Himmaanhuipun upeassa kodassa
- Piipahtaminen Vaissin tilamyymälään, jossa tarjolla lähituloilla tuotettuja herkuja.

Mahdollisuus ostaa ja paistaa makkaraa kodalla. Kysy myös päivätansseja elävän musiikin tahdissa!

Retken kesto n. 3 h.

Retki varattavissa ympäri vuoden, paitsi kesä-heinäkuussa.

**Varaukset:** [www.riihonmajatalo.fi](http://www.riihonmajatalo.fi) tai Anri Riihonen, puh. 040 7575 381

### Maalaistalojen tarinoita

► Hinta: alk. 83€/henkilö (sis.alv),  
minimi 30 hengen ryhmille

- Aamukahvit ja talon tarinan Rantamoijasen marjatilalla
- Melonta/lumikenkäily eräoppaan johdolla
- Keittolounas Riihon Majatalossa. Isännän tarinoita talon ja kylän historiasta.
- Jousiammunta- ja korikiipeilyrastit eräoppaan ohjaamana
- Sauna
- Talonpoikainen juhlapöytä Majatalossa

Retken kesto: 8h

Retki varattavissa ympäri vuoden, paitsi kesä-heinäkuussa.

### Yöpyminen Riihon Majatalossa

► Hinta 35 €/hlö.

Majoittuminen 1-8 hengen huoneissa. Majatalon linavaatepaketti 8€/hlö. (hinnat sis. alv:n). Majoitustilaa 44 hengelle.

Majoittuminen varattavissa ympäri vuoden, paitsi kesä-heinäkuussa.

### Seikkailuretki Kännikodalla

► Hinta: alk. 87€/henkilö (sis.alv),  
minimi 30 hengen ryhmille

- Tulokahvit kodalla
- Ohjatut toimintarastit: mönkijäsafari, mustaruutiammunta ja jousiammunta
- Ruokailu kodalla aktiiviteettien lomassa
- Päivän päätteeksi savusaunan lempeät löylyt

Retken kesto: 6h

**Varaukset:**  
Erkki Inkiläinen,  
puh. 0400 548 656

### Riihon retkiin voit yhdistää ainutlaatuisen resiinaseikkailun!

► Hinta 30 hengen ryhmille alk. 25€/hlö. (sis. alv)

**Lisätiedot:**  
Eräopas Jokela  
Puh. 040 544 2976

## Keuruun vapaa-ajan palvelut

Keuruu on aktiivisen matkailijan toivekohde. Voit hiihtää ja tehdä sauvakävelyretkiä opastetuilla reiteillä. Talvella Keuruulla on hoidettuja latuja n. 170 km. Hotelli Keurusselän vieressä sijaitseva Keurusselän Liikuntapuisto on useiden suur tapahtumien näyttämönä ympäri vuoden. Alueella voi retkeillä, mutta siellä on loistavat puitteet järjestää suuret tilaisuudet, kuten esim. jäsenten kesä-, syys- ja talvipäivät, kilpailut ja tyhy-tilaisuudet. Keuruulta löytyy myös ohjelmapalveluja – kysy matkailutoimistosta.

[www.keuruu.fi](http://www.keuruu.fi) > matkailijat > Keurusselän Liikuntapuisto

Keuruun kylpylätyylinen uimahalli on käytettävissä lähes ympäri vuoden. Kuntointiallas, lasten kaksi allasta, kylmävesiallas sekä lämminvesiallas hierontapisteineen. Huimapäille on 57m vesiliukumäki ja yleisösaunojen lisäksi talossa on kaksi yksityissaunaa tilattavissa omaan käyttöön. Uimahallia on tilattavissa myös yksityiskäyttöön.

[www.keuruu.fi](http://www.keuruu.fi) > asukkaat > Liikunta ja vapaa-aika > uimahalli

**TIEDUSTELUT:** Keuruun vapaa-aikapäällikkö Heli Peltola,  
puh. 040 8272 753, [heli.peltola@keuruu.fi](mailto:heli.peltola@keuruu.fi)

### KEURUUN KAUPUNGIN MATKAILUTOIMI

puh. 040 572 5640 • [matkailu@keuruu.fi](mailto:matkailu@keuruu.fi) • [www.visitkeuruu.fi](http://www.visitkeuruu.fi)

f @ VISITKEURUU

Tiedot sitoumuksetta, muutokset mahdollisia. Hinnat sisältävät alv 24%.



### ETÄISYYDET KEURUULLE

